

СОГЛАШЕНИЕ № 1/Г

от 19 марта 2026 года

О ПРОХОЖДЕНИИ ГРАНИЦЫ МЕЖДУ ДОНЕЦКОЙ НАРОДНОЙ РЕСПУБЛИКОЙ И ЗАПОРОЖСКОЙ ОБЛАСТЬЮ

Донецкая Народная Республика в лице Главы Донецкой Народной Республики Пушилина Дениса Владимировича, действующего на основании статьи 50 Конституции Донецкой Народной Республики, с одной стороны, и Запорожская область в лице Губернатора Запорожской области Балицкого Евгения Витальевича, действующего на основании статьи 28 Устава Запорожской области, с другой стороны, в дальнейшем именуемые «Стороны», заключили настоящее Соглашение о нижеследующем:

Статья 1

Местоположение границы между субъектами Российской Федерации – Донецкой Народной Республикой и Запорожской областью (далее – Субъекты РФ) считать установленным в соответствии с графическим и текстовым описаниями местоположения границы между Субъектами РФ (приложения 1, 2 к настоящему Соглашению).

Статья 2

Графическое описание местоположения границы между Субъектами РФ приводится в приложении № 1 и текстовое описание местоположения границы между Субъектами РФ приводится в приложении № 2, которые являются неотъемлемыми частями настоящего Соглашения.

Статья 3

Граница между Субъектами РФ в результате заключения настоящего Соглашения не изменяется, разногласия по описанию местоположения указанной границы отсутствуют.

Статья 4

Настоящее Соглашение составлено в четырех экземплярах, каждый из которых имеет одинаковую юридическую силу. У каждой из Сторон находится один экземпляр настоящего Соглашения, третий и четвертый экземпляры передаются соответственно Народному Совету Донецкой Народной Республики и Законодательному Собранию Запорожской области.

Глава
Донецкой Народной Республики

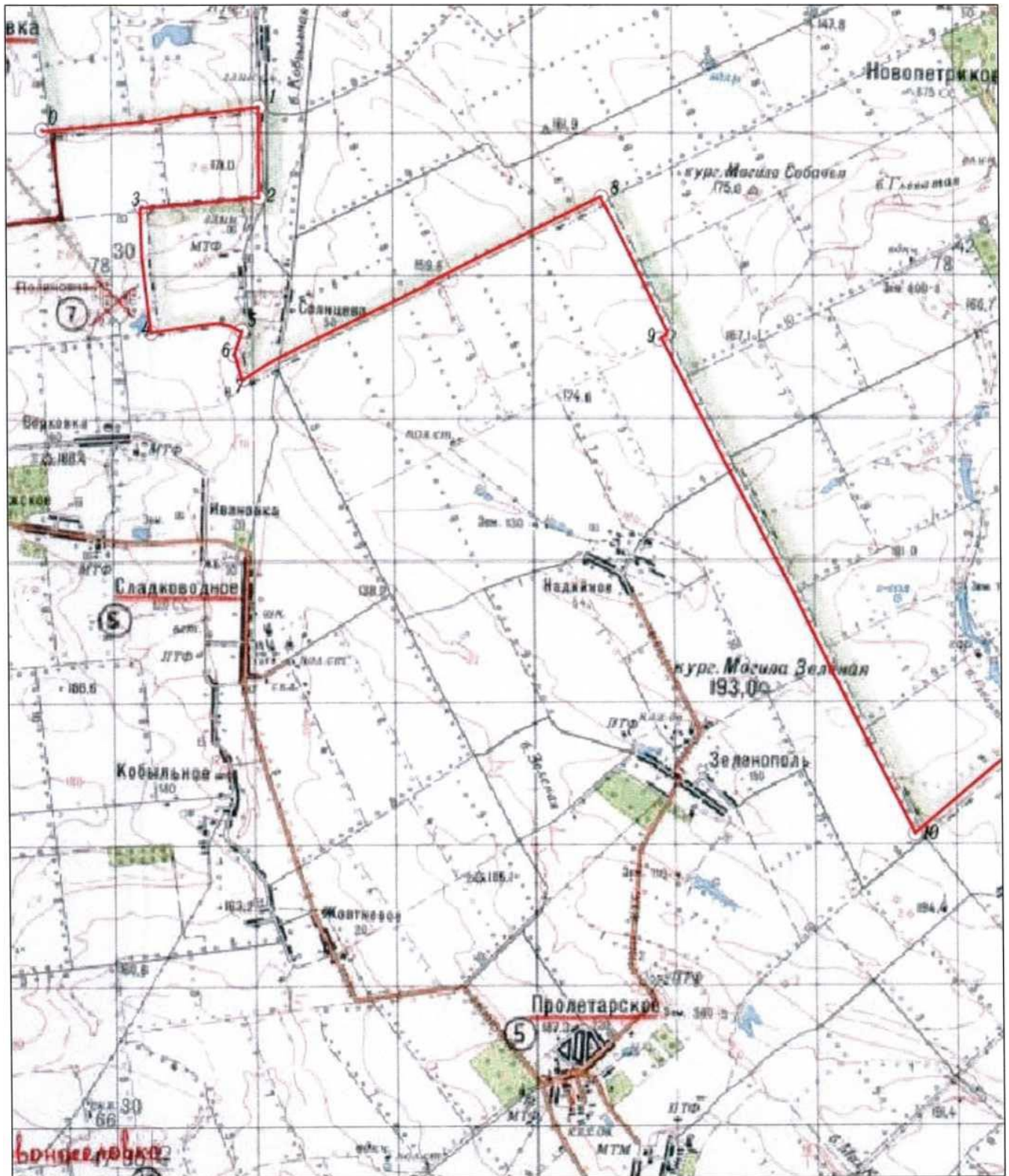
Губернатор
Запорожской области

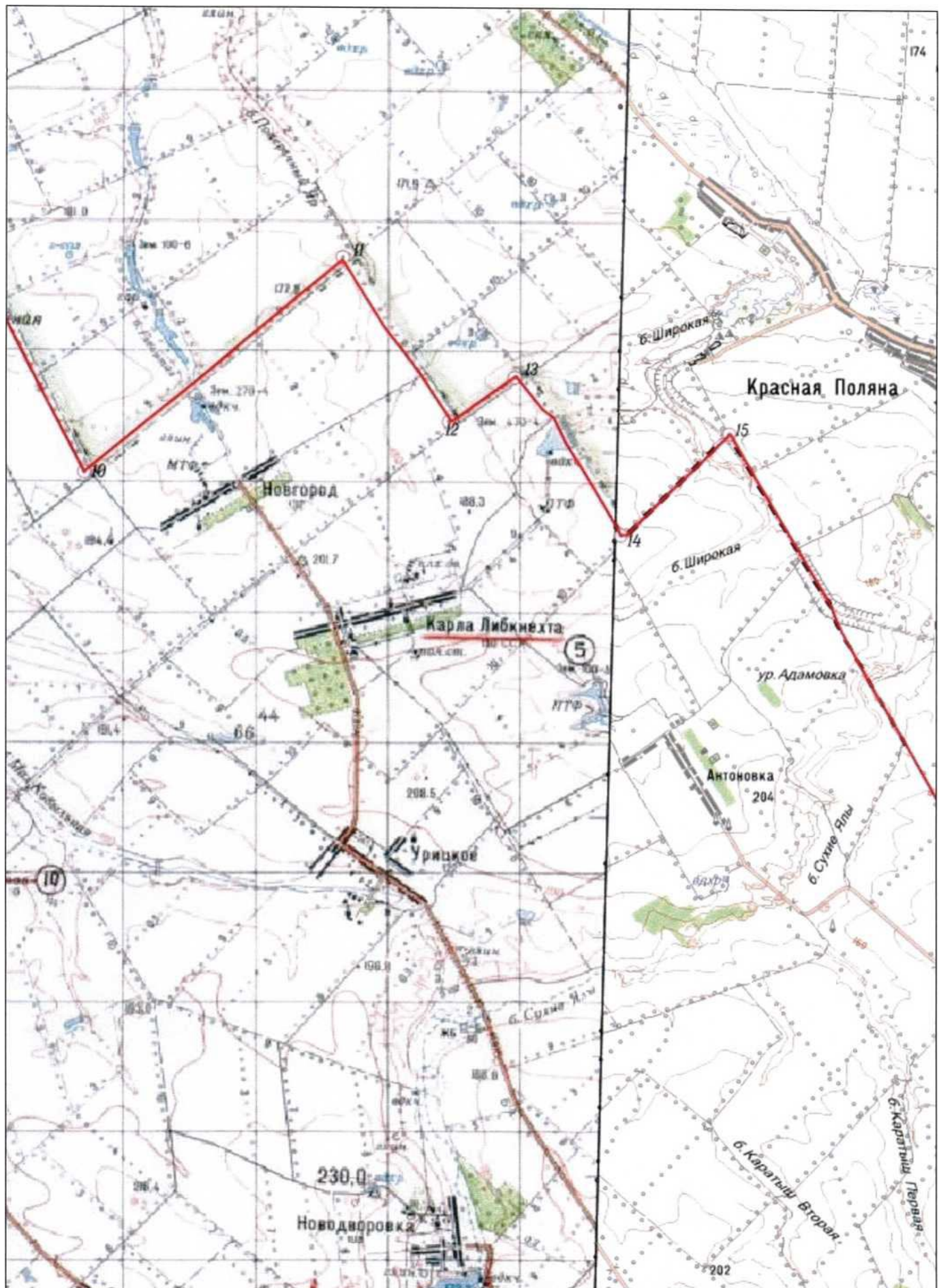
_____ Д.В. Пушилин

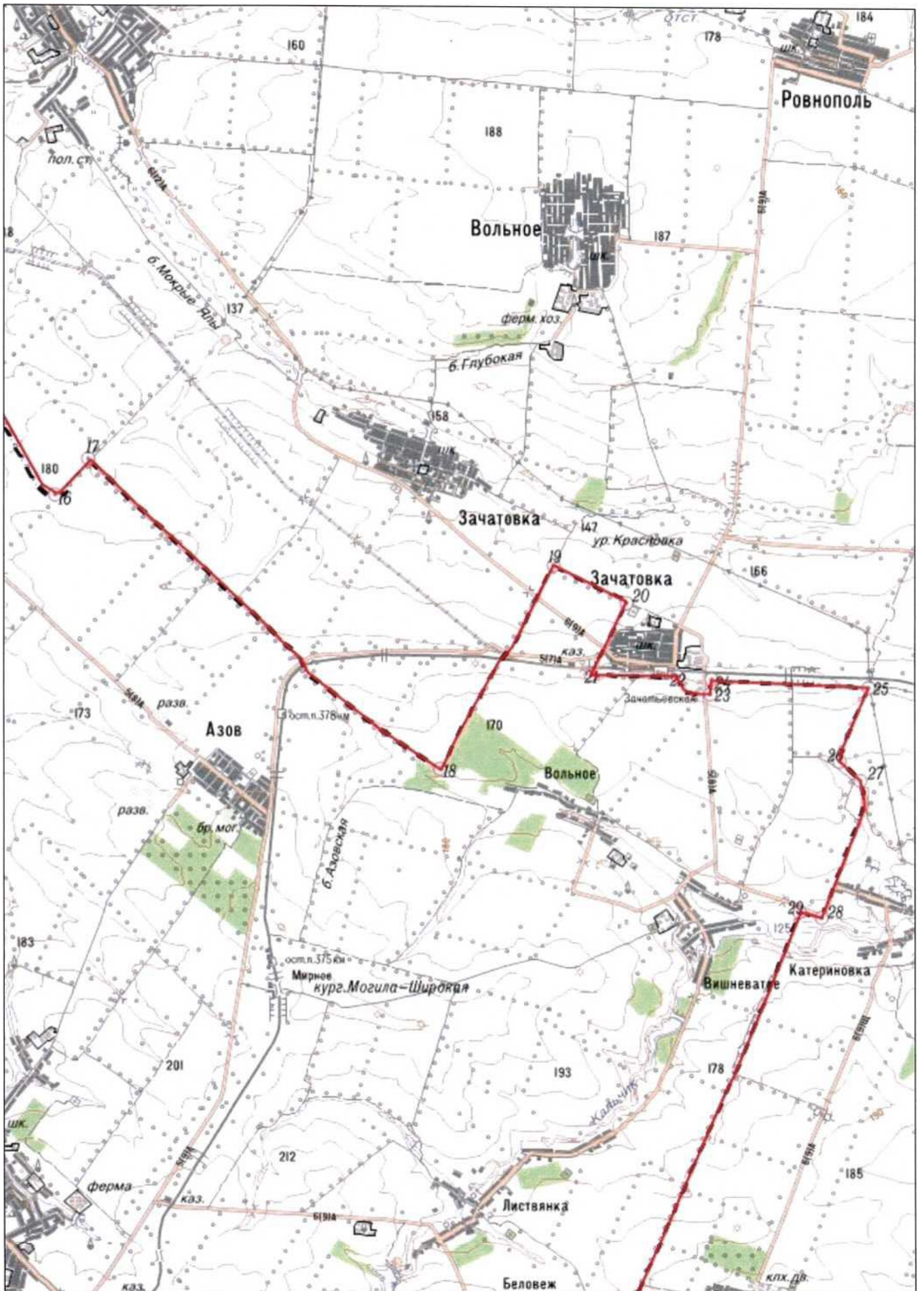
_____ Е.В. Балицкий

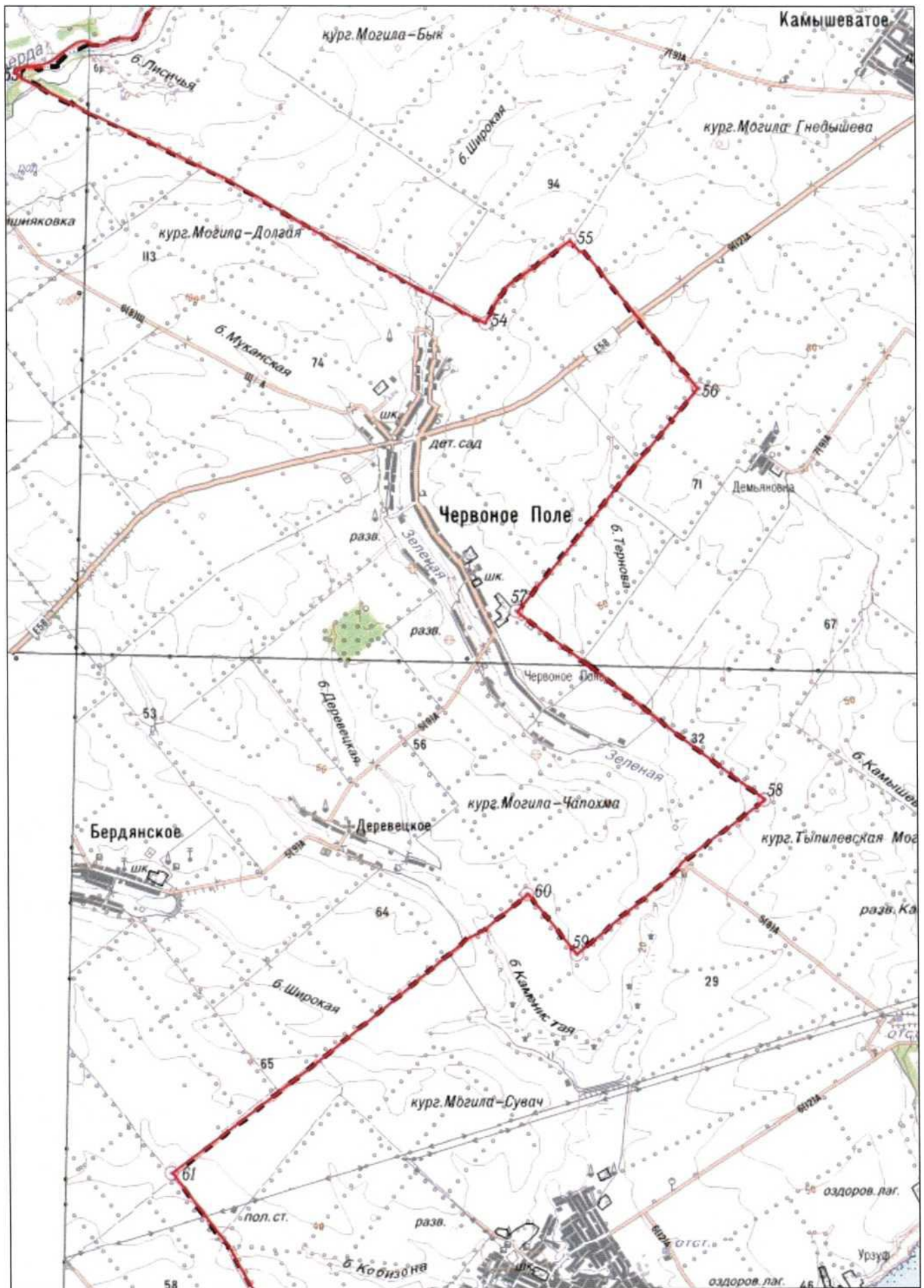
Приложение 1
к Соглашению о прохождении границы между
Донецкой Народной Республикой и Запорожской
областью от 19 марта 2026 года
№ 1/Г

Схема прохождения границы между
Донецкой Народной Республикой и Запорожской областью











Текстовое описание прохождения границы между Донецкой Народной Республикой и Запорожской областью

Описание проводилось последовательно от начальной точки границы до ее последней точки.

Нумерация поворотных точек – натуральное число.

Начальной точкой (0) границы между Запорожской областью и Донецкой Народной Республикой (далее — граница) является точка с координатами (В, L) 47.6311090085 с.ш. и 36.7248756926 в.д.

Конечная точка (62) сухопутной границы – точка, расположенная на побережье Таганрогского залива Азовского моря.

Общая протяженность описываемого участка границы 208 668 м.

От точки 0 граница идет по прямой в восточном направлении вдоль полевой дороги и лесополосы до точки 1, расположенной на пересечении грунтовых проселочных дорог под ЛЭП.

Расстояние от точки 0 до точки 1 – 3 110 м.

От точки 1 граница идет по прямой в южном направлении до точки 2. Расстояние от точки 1 до точки 2 – 1 271 м.

От точки 2 граница идет по прямой в западном направлении по полевой дороге до точки 3.

Расстояние от точки 2 до точки 3 – 1 692 м.

От точки 3 граница идет по прямой по полю в южном направлении до точки 4, расположенной в 90 метрах от края лесополосы.

Расстояние от точки 3 до точки 4 – 1 762 м.

От точки 4 граница идет по прямой в восточном направлении вдоль полевой дороги, через 990 м поворачивает на юго-восток и идет по прямой до точки 5.

Расстояние от точки 4 до точки 5 – 1 325 м.

От точки 5 граница идет по прямой в юго-западном направлении до точки 6.
Расстояние от точки 5 до точки 6 – 372 м.

От точки 6 граница идет по прямой в юго-восточном направлении до точки 7.
Расстояние от точки 6 до точки 7 – 331 м.

От точки 7 граница идет по прямой в северо-восточном направлении вдоль полевой дороги и лесополосы до точки 8.

Расстояние от точки 7 до точки 8 – 5 734 м.

От точки 8 граница идет по прямой в юго-восточном направлении, оставляя лесополосу на протяжении 2 146 м на территории Запорожской области, до точки 9, расположенной в лесополосе.

Расстояние от точки 8 до точки 9 – 2 251 м.

От точки 9 граница идет по прямой в юго-восточном направлении вдоль лесополосы до точки 10.

Расстояние от точки 9 до точки 10 – 7 846 м.

От точки 10 граница идет по прямой в северо-восточном направлении по земляной дамбе, оставляя водоем, образованный земляной дамбой, и населенный пункт Новгород на территории Запорожской области, до точки 11.

Расстояние от точки 10 до точки 11 – 5 093 м.

От точки 11 граница идет в юго-восточном направлении вдоль полевой дороги и лесополосы до точки 12.

Расстояние от точки 11 до точки 12 – 2 986 м.

От точки 12 граница идет по прямой в северо-восточном направлении вдоль полевой дороги и лесополосы до точки 13.

Расстояние от точки 12 до точки 13 – 1 189 м.

От точки 13 граница идет по прямой в юго-восточном направлении, оставляя полевую дорогу и лесополосу в Донецкой Народной Республике, затем через 651 м пересекает полевую дорогу и лесополосу и идет по земляной дамбе, оставляя водоем, образованный этой дамбой, на территории Запорожской области и заболоченный участок безымянной реки на территории Донецкой Народной Республики, до точки 14.

Расстояние от точки 13 до точки 14 – 2 929 м.

От точки 14 граница идет по прямой в северо-восточном направлении вдоль полевой дороги и лесополосы, пересекая полотно разобранной железной дороги, до точки 15, расположенной на полевой дороге на расстоянии 104 м от полотна разобранной железной дороги.

Расстояние от точки 14 до точки 15 – 2 279 м.

От точки 15 граница идет по прямой в юго-восточном направлении вдоль разобранной железной дороги, через выемку на железной дороге, а затем по полю и далее вдоль полевой дороги и лесополосы до точки 16.

Расстояние от точки 15 до точки 16 – 8 005 м.

От точки 16 граница идет по прямой в северо-восточном направлении вдоль полевой дороги и лесополосы до точки 17.

Расстояние от точки 16 до точки 17 – 740 м.

От точки 17 граница идет по прямой в юго-восточном направлении вдоль полевой дороги и лесополосы, пересекает сначала шоссе, а затем ширококолейную железную дорогу, далее идет по прямой вдоль лесополосы до точки 18, расположенной на краю леса.

Расстояние от точки 17 до точки 18 – 7 197 м.

От точки 18 граница идет по прямой в северо-восточном направлении, оставляя лес на территории Запорожской области, далее граница идет вдоль лесополосы и пересекает ширококолейную железную дорогу, затем полотно разобранной железной дороги и шоссе, далее граница идет вдоль лесополосы, пересекает шоссе и идет до точки 19.

Расстояние от точки 18 до точки 19 – 3 591 м.

От точки 19 граница идет по прямой в юго-восточном направлении вдоль полевой дороги и лесополосы до точки 20.

Расстояние от точки 19 до точки 20 – 1 252 м.

От точки 20 граница идет по прямой в юго-западном направлении, оставляя населенный пункт Зачатовка на территории Донецкой Народной Республики, два раза пересекая шоссе, затем, пересекая ширококолейную железную дорогу, до точки 21.

Расстояние от точки 20 до точки 21 – 1 244 м.

От точки 21 граница поворачивает на восток и идет по прямой параллельно ширококолейной железной дороге мимо железнодорожной станции до точки 22.

Расстояние от точки 21 до точки 22 – 1 315 м.

От точки 22 граница идет в юго-восточном направлении вдоль полевой дороги, затем поворачивает на восток и пересекает шоссе, огибает отдельно стоящие строения, оставляя их на территории Донецкой Народной Республики, и идет до точки 23.

Расстояние от точки 22 до точки 23 – 654 м.

От точки 23 граница идет по прямой в северном направлении до точки 24.

Расстояние от точки 23 до точки 24 – 225 м.

От точки 24 граница идет по прямой в восточном направлении вдоль лесополосы параллельно ширококолейной железной дороге до точки 25. Расстояние от точки 24 до точки 25 – 2 422 м.

От точки 25 граница идет в юго-западном направлении вдоль лесополосы, пересекая ЛЭП, до точки 26.

Расстояние от точки 25 до точки 26 – 1 210 м.

От точки 26 граница идет по прямой в юго-восточном направлении до точки 27.

Расстояние от точки 26 до точки 27 – 434 м.

От точки 27 граница идет по прямой в юго-восточном направлении, пересекая грунтовую проселочную дорогу, затем поворачивает на юго-запад и идет по полю, вдоль грунтовой проселочной дороги, и затем вдоль шоссе, оставляя населенный пункт Катериновка на территории Донецкой Народной Республики, идет до точки 28, расположенной на повороте шоссе в сторону населенного пункта Вишневатое Запорожской области.

Расстояние от точки 27 до точки 28 – 2 248 м.

От точки 28 граница идет в северо-западном направлении вдоль шоссе до точки 29.

Расстояние от точки 28 до точки 29 – 342 м.

От точки 29 граница идет по прямой в юго-западном направлении вдоль лесополосы, оставляя населенный пункт Труженка на территории Донецкой Народной Республики, до точки 30.

Расстояние от точки 29 до точки 30 – 7 661 м.

От точки 30 граница идет по прямой в юго-восточном направлении сначала вдоль лесополосы, затем вдоль шоссе до точки 31.

Расстояние от точки 30 до точки 31 – 1 958 м.

От точки 31 граница идет по прямой в юго-западном направлении вдоль лесополосы, минуя курган Могила Черная и пересекая полевую дорогу, до точки 32.

Расстояние от точки 31 до точки 32 – 3 614 м.

От точки 32 граница идет в северо-западном направлении вдоль лесополосы, пересекая пересыхающее русло реки, до точки 33, расположенной на окраине леса и в 85,8 м от водохранилища.

Расстояние от точки 32 до точки 33 – 4 527 м.

От точки 33 граница идет в западном направлении сначала вдоль кромки леса, затем вдоль лесополосы до точки 34.

Расстояние от точки 33 до точки 34 – 2 792 м.

От точки 34 граница идет в юго-восточном направлении вдоль лесополосы, оставляя населенный пункт Луганское на территории Запорожской области и пересекая шоссе, до точки 35.

Расстояние от точки 34 до точки 35 – 4 106 м.

От точки 35 граница идет в юго-западном направлении вдоль лесополосы, пересекая грунтовую проселочную дорогу, до точки 36. Расстояние от точки 35 до точки 36 – 2 503 м.

От точки 36 граница идет в юго-западном направлении вдоль полевой дороги до точки 37.

Расстояние от точки 36 до точки 37 – 517 м.

От точки 37 граница идет в юго-восточном направлении до точки 38, расположенной на пересыхающем русле реки Каратыш.

Расстояние от точки 37 до точки 38 – 1 352 м.

От точки 38 граница идет в общем южном направлении, пересекая границу заповедника «Каменные могилы», далее идет по территории заповедника до точки 39.

Расстояние от точки 38 до точки 39 – 1 007 м.

От точки 39 граница идет в юго-западном направлении, минуя часовню и отдельно стоящие строения, до точки 40.

Расстояние от точки 39 до точки 40 – 3 921 м.

От точки 40 граница идет в общем северном направлении сначала по пересыхающему руслу безымянной реки, затем по безымянному руслу реки, под мостом пересекая грунтовую проселочную дорогу, до точки 41.

Расстояние от точки 40 до точки 41 – 1 953 м.

От точки 41 граница идет по прямой в западном направлении вдоль полевой дороги и лесополосы, оставляя курган «Могила Кордонская» на территории Запорожской области и пересекая пересыхающее русло реки Темрюк, до точки 42.

Расстояние от точки 41 до точки 42 – 6 042 м.

От точки 42 граница идет в северном направлении вдоль полевой дороги и лесополосы до точки 43.

Расстояние от точки 42 до точки 43 – 1 050 м.

От точки 43 граница идет по прямой в западном направлении вдоль полевой дороги и лесополосы, затем только вдоль полевой дороги до точки 44.

Расстояние от точки 43 до точки 44 – 1 367 м.

От точки 44 граница идет в общем южном направлении вдоль лесополосы до точки 45.

Расстояние от точки 44 до точки 45 – 10 330 м.

От точки 45 граница идет в восточном направлении вдоль полевой дороги и лесополосы до точки 46.

Расстояние от точки 45 до точки 46 – 515 м.

От точки 46 граница идет в южном направлении вдоль полевой дороги и лесополосы, пересекает ЛЭП и доходит до точки 47, расположенной на краю леса.

Расстояние от точки 46 до точки 47 – 3 091 м.

От точки 47 граница идет по прямой в западном направлении вдоль лесополосы до точки 48.

Расстояние от точки 47 до точки 48 – 2 397 м.

От точки 48 граница идет по прямой в северном направлении вдоль лесополосы до точки 49.

Расстояние от точки 48 до точки 49 – 666 м.

От точки 49 граница идет по прямой в западном направлении вдоль лесополосы до точки 50, расположенной на пересечении ЛЭП с полевой дорогой.

Расстояние от точки 49 до точки 50 – 2 730 м.

От точки 50 граница идет по прямой в юго-западном направлении вдоль лесополосы до точки 51.

Расстояние от точки 50 до точки 51 – 702 м.

От точки 51 граница идет по прямой в западном направлении через урочище Ивановский до точки 52.

Расстояние от точки 51 до точки 52 – 2 820 м.

От точки 52 граница идет в общем юго-западном направлении по руслу несудоходной реки Берда, оставляя населенные пункты Луговое, Захарьевка, Стародубовка на территории Донецкой Народной Республики, а населенные пункты Сачки и Долбино на территории Запорожской области, до точки 53.

Расстояние от точки 52 до точки 53 – 29 871 м.

От точки 53 граница идет по прямой в юго-восточном направлении вдоль полевой дороги и лесополосы до точки 54.

Расстояние от точки 53 до точки 54 – 8 220 м.

От точки 54 граница идет в общем северо-восточном направлении вдоль полевой дороги и лесополосы до точки 55.

Расстояние от точки 54 до точки 55 – 1 870 м.

От точки 55 граница идет в юго-восточном направлении, пересекая автодорогу № У58 «Новороссия», до точки 56.

Расстояние от точки 55 до точки 56 – 3 023 м.

От точки 56 граница идет по прямой в юго-западном направлении вдоль лесополосы до точки 57, расположенной в 47,8 м от молочно-товарной фермы и на окраине небольшой рощи.

Расстояние от точки 56 до точки 57 – 4 435 м.

От точки 57 граница идет по прямой вдоль лесополосы в юго-восточном направлении до точки 58.

Расстояние от точки 57 до точки 58 – 4 775 м.

От точки 58 граница идет в юго-западном направлении вдоль лесополосы, пересекая сухое русло реки Зеленая, до точки 59.

Расстояние от точки 58 до точки 59 – 3 770 м.

От точки 59 граница идет по прямой в северо-западном направлении вдоль лесополосы до точки 60.

Расстояние от точки 59 до точки 60 – 1 184 м.

От точки 60 граница идет в юго-восточном направлении, пересекая сухое русло реки, до точки 61, расположенной на пересечении полевых дорог.

Расстояние от точки 60 до точки 61 – 7 000 м.

От точки 61 граница идет в юго-восточном направлении вдоль полевой дороги и лесополосы, пересекает ЛЭП, затем шоссе и доходит до точки 62, расположенной на побережье Таганрогского залива Азовского моря.

Расстояние от точки 61 до точки 62 – 5 850 м.